

## 國立陽明交通大學 函

地址：300093 新竹市大學路1001號  
聯絡人：李維潔  
聯絡電話：03-5712121 分機：56074  
電子郵件：weichieh0118@nycu.edu.tw

受文者：臺北市立中崙高級中學

發文日期：中華民國111年6月27日  
發文字號：陽明交大高教字第1110025023號  
速別：普通件  
密等及解密條件或保密期限：  
附件：如說明 (A096M0000Q\_1110025023\_doc1\_1\_Attach1.pdf、  
A096M0000Q\_1110025023\_doc1\_1\_Attach2.jpg)

主旨：檢送本校舉辦「2022全國高中職教師數位增能培訓」內容  
與資訊說明，敬邀貴校教師踴躍參加，請查照。

說明：

- 一、數位能力在疫後新常態中已成為教師不可或缺的重要技能，更是學校因應不確定災變時必備的韌性。教師平日能將數位教材或工具融入自己的課堂中，才更能帶動學生對於數位學習的深化運用。
- 二、旨述活動旨在提升我國高中教師在科技融入教室、非同步、與同步等多元環境中的數位教學能力與素養，並發展高中職教師運用、改製與自製數位教材的能力。培訓共有四階，循序漸進地促進高中職採納數位教學為新常態模式之一，提供師生自由與開放的學習選擇。
- 三、此次培訓等級為第一階：Level 1 數位教學探索者，培訓教師具備基礎數位應用素養，熟悉其學科可使用的數位資源，並將其應用於學校課堂的面授情境中。培訓資訊如下：



- (一)報名期間：即日起至111年7月15日止。
- (二)報名對象：全國高中職教師。
- (三)培訓時數及證明：非同步線上課程18小時，完課將核給研習時數與電子證書。另有實體操作工作坊，詳情於線上課程中說明。
- (四)培訓時間及方式：111年6月30日（四）開課，培訓學員需於正式上課日後，安排時間至ewant 育網開放教育平台觀看課程影音內容，並於各課程進度規定期限內完成測驗、討論、繳交作業等要求。
- (五)報名方式：至本校ewant育網開放教育平臺「教師增能」專區(<https://reurl.cc/GxD9xd>)報名課程。

四、檢附報名簡章、培訓海報，敬請參閱。

五、聯絡方式：李小姐，聯絡電話：(03)5712121#56074，

Email：weichieh0118@nycu.edu.tw。

正本：臺北市政府教育局、臺中市政府教育局、臺南市政府教育局、高雄市政府教育局、宜蘭縣政府、新竹縣政府、苗栗縣政府、彰化縣政府、南投縣政府、雲林縣政府、嘉義縣政府、屏東縣政府、臺東縣政府、花蓮縣政府、新竹市政府、嘉義市政府、臺北市公立高中高職、全國高級中等學校(穀保學校財團法人新北市穀保高級家事商業職業學校、能仁學校財團法人新北市能仁高級家事商業職業學校、桃園育達學校財團法人桃園市育達高級中等學校、至善學校財團法人桃園市至善高級中等學校、新北市私立南強高級工商職業學校、新北市私立開明高級工業商業職業學校、桃園縣私立成功高級工商職業學校、永平學校財團法人桃園市私立永平工商高級中等學校、智光學校財團法人新北市智光高級商工職業學校、清傳學校財團法人新北市清傳高級商業職業學校、培德學校財團法人基隆市培德工業家事高級中等學校、新北市私立莊敬高級工業家事職業學校、新北市立鶯歌高級工商職業學校、新北市立樹林高級中學、新北市立三民高級中學、新北市立金山高級中學、新北市立清水高級中學、新北市立石碇高級中學、新北市立安康高級中學、新北市立丹鳳高級中學、桃園市立大溪高級中等學校、國立政治大學附屬高級中學、國立臺灣師範大學附屬高級中學、國立金門高級中學、桃園市立平鎮高級中等學校、桃園市立南崁高級中等學校、基隆市立安樂高級中學、桃園市立中壢商業高級中等學校、國立基隆特殊教育學校、新北市立新北特殊教育學校、桃園市立桃園特殊教育學校、臺北市私立稻江高級商業職業學校、基隆市立中山高級中學、新北市立三重高級商工職業學校、新北市立淡水高級商工職業學校、國立基隆高級商工職業學校、桃園市立新屋高級中等學校、韻鏗學校財團法

人臺北市協和祐德高級中等學校、桃園市立永豐高級中等學校、桃園市立內壢高級中等學校、桃園市立陽明高級中等學校、桃園市立觀音高級中等學校、桃園市立桃園高級中等學校、幼華學校財團法人臺北市幼華高級中等學校、桃園市立楊梅高級中等學校、桃園市立大園國際高級中等學校、靜心學校財團法人臺北市私立靜心高級中等學校、奎山學校財團法人臺北市奎山實驗高級中等學校、華興學校財團法人臺北市私立華興高級中等學校、桃園市立龍潭高級中等學校、開南學校財團法人臺北市開南高級中等學校、育達學校財團法人臺北市私立普林思頓高級中等學校、桃園市立壽山高級中等學校、桃園市立武陵高級中等學校、新北市私立聖心女子高級中學、臺北市私立文德女子高級中學、臺北市私立衛理女子高級中學、臺北市私立達人女子高級中學、臺北市私立金甌女子高級中學、臺北市立第一女子高級中學、臺北市立中山女子高級中學、臺北市私立復興實驗高級中學、臺北市立南港高級工業職業學校、臺北市立木柵高級工業職業學校、臺北市立大安高級工業職業學校、臺北市立內湖高級工業職業學校、臺北市立松山高級工農職業學校、臺北市立士林高級商業職業學校、臺北市私立稻江高級護理家事職業學校、臺北市私立開平餐飲職業學校、臺北市私立東方高級工商職業學校、臺北市私立惇敘高級工商職業學校、臺北市私立喬治高級工商職業學校、新北市立瑞芳高級工業職業學校、新北市私立豫章高級工商職業學校、方曙學校財團法人桃園市方曙商工高級中等學校、新北市立樟樹國際實創高級中等學校、龍騰學校財團法人新北市林口康橋國際高級中等學校、新北市私立淡江高級中學、崇義學校財團法人新北市崇義高級中學、新北市私立徐匯高級中學、新北市私立醒吾高級中學、金陵學校財團法人新北市金陵女子高級中學、治平學校財團法人桃園市治平高級中等學校、光啟學校財團法人桃園市光啟高級中等學校、臺北市私立再興高級中學、臺北市私立立人高級中學、新北市立板橋高級中學、臺北市立景美女子高級中學、臺北市立復興高級中學、臺北市立松山高級中學、臺北市立西松高級中學、臺北市立和平高級中學、臺北市立永春高級中學、臺北市立啟明學校、臺北市立成功高級中學、臺北市立明倫高級中學、臺北市立文山特殊教育學校、臺北市立松山高級商業家事職業學校、臺北市立成淵高級中學、臺北市立啟聰學校、臺北市立育成高級中學、臺北市立百齡高級中學、新北市立竹圍高級中學、臺北市立麗山高級中學、臺北市立華江高級中學、臺北市立南港高級中學、臺北市立陽明高級中學、臺北市立大直高級中學、臺北市立萬芳高級中學、臺北市私立強恕高級中學、臺北市私立靜修高級中學、臺北市私立方濟高級中學、臺北市私立薇閣高級中學、臺北市私立滬江高級中學、臺北市私立大誠高級中學、臺北市私立東山高級中學、臺北市私立大同高級中學、臺北市私立泰北高級中學、臺北市私立延平高級中學、新北市立泰山高級中學、新北市立新店高級中學、新北市立新莊高級中學、國立基隆女子高級中學、新北市立新北高級工業職業學校、國立馬祖高級中學、國立華僑高級中等學校、新北市立明德高級中學、新北市立永平高級中學、新北市立雙溪高級中學、新北市立海山高級中學、新北市立秀峰高級中學、新北市立錦和高級中學、臺北市立建國高級中學、臺北市立中正高級中學、臺北市立內湖高級中學、臺北市立大同高級中學、臺北市立大理高級中學、臺北市立南湖高級中學、臺北市立中崙高級中學、基隆市立暖暖高級中學、基隆市立八斗高級中學、二信學校財團法人基隆市二信高級中學、剛恆毅學校財團法人新北市天主教恆毅高級中學、辭修學校財團法人新北市私立辭修高級中學、康橋學校財團法人新北市康橋高級中學、天主教光仁學校財團法人新北市光仁高級中學、南山學校財團法人新北市南山高級中學、天主教崇光學校財團法人新北市崇光高級中學、鄭義燕學校財團法人新北市私立格致高級中等學校、東海中學學校財團法人新北市東海高級中學、中華中學學校財團法人新北市福瑞斯特高級中學、桃園市立中壢家事商業高級中等學校、新北市私立竹林高級中



裝

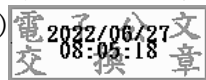
訂



線



學、新北市私立及人高級中學、國立澎湖高級海事水產職業學校除外)  
副本：高等教育開放資源研究中心(含附件)



裝



訂

線