

## 交通指南

### 自行開車

國道1號高速公路→八堵交流道下→往萬里/金山方向→省道台2線45公里「台電北展館」站前左轉。

國道3號高速公路→基金交流道下→往萬里/金山方向→省道台2線45公里「台電北展館」站前左轉。

基隆市區西行→台2線45公里「台電北展館」站前左轉。

陽金公路(台2甲線)金山右轉→台2線45公里「台電北展館」站右轉。

淡水市區→往金山方向→台2線45公里「台電北展館」站右轉。

### 大眾運輸

#### 淡水客運、基隆客運

搭乘淡水、基隆對開的淡水客運或基隆客運，於省道台2線45公里「台電北展館」下車。

#### 國光客運1815線、皇嘉客運

台北搭乘國光客運、皇嘉客運往金山之班車，於省道台2線45公里「台電北展館」下車。

台北搭乘皇嘉客運經陽明山往金山之班車，於金山站下車，轉乘國光客運、淡水客運、皇嘉客運，往台北或基隆方向，於省道台2線45公里「台電北展館」下車。

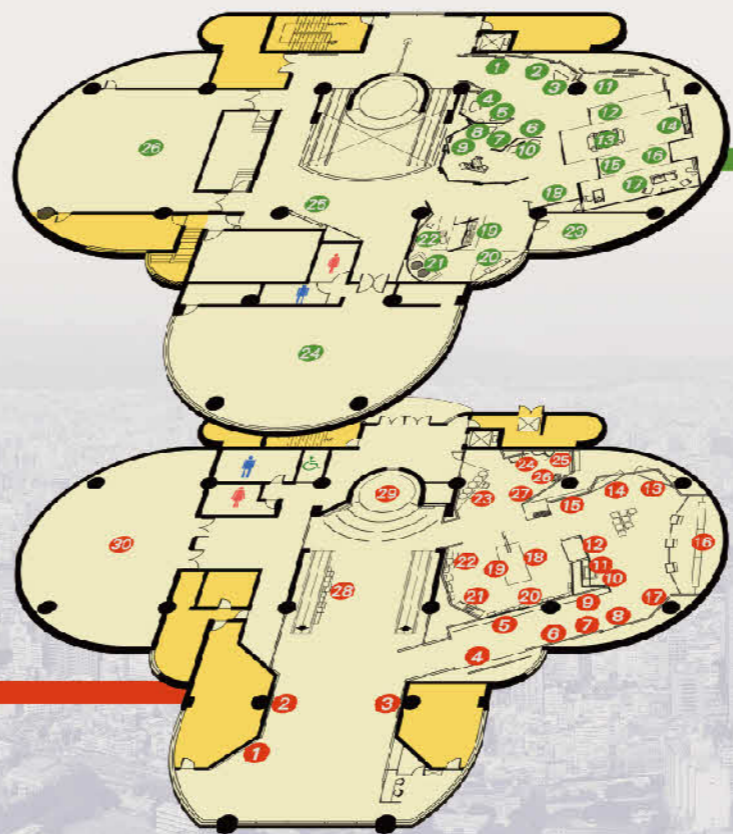
#### 基隆客運1068線

台灣大學→台電大樓→科技大樓→「台電北展館」下車。



- 1 原子機器人
- 2 台北市俯瞰圖
- 3 台電即時資訊
- 4 世界電力發展史
- 5 臺灣電力發展史
- 6 臺灣電力地圖
- 7 從發電到用電
- 8 生活中的電磁場
- 9 電力守護者
- 10 世界鈾礦的分布
- 11 鈾的核分裂
- 12 燃料元件與控制棒
- 13 能源小巨人
- 14 核電的效益
- 15 核燃料的循環
- 16 核能發電廠的構造
- 17 冷卻用海水與排放
- 18 安全的設計
- 19 安全的管理制度
- 20 緊急應變系統
- 21 環境監測
- 22 福島核能一廠核災事故
- 23 低放射性廢棄物的處置方式
- 24 用過燃料的處置方式
- 25 生活中的輻射
- 26 輻射的測定
- 27 輻射科技
- 28 世界核電記事
- 29 核子反應爐1/2模型
- 30 簡報室

# 1F



# 2F

- 1 開源節能
- 2 向大自然借電
- 3 風力
- 4 水力
- 5 地熱
- 6 太陽能
- 7 生質能
- 8 海洋能
- 9 未來能源奇想
- 10 再生能源互動區
- 11 地球變火球
- 12 綠色消費
- 13 低碳飲食
- 14 居家節能
- 15 低碳行動
- 16 待機電力
- 17 低碳社區
- 18 智慧電網
- 19 生活節能王
- 20 打造未來城市
- 21 搖滾電力
- 22 低碳減重go健康
- 23 哺乳乳室
- 24 休息室
- 25 藝術走廊
- 26 3D立體劇場

東北角的碧海藍天和台電北部展示館  
熱情邀您共赴一趟知性之旅



展示館大廳



核能發電展區



導覽人員向參觀民眾解說核能電廠構造



台灣電力公司北部展示館

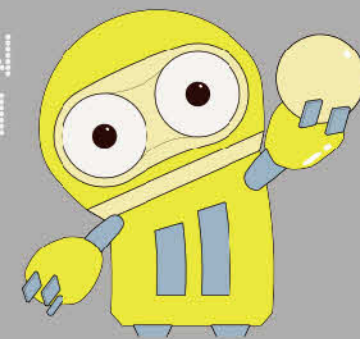
wapp4.taipower.com.tw/nsis/north/

新北市萬里區野柳里八斗六十號

電話：(02)2498-5112~3 傳真：(02)2498-6500

## 台灣電力公司 北部展示館

TAIPOWER  
EXHIBIT  
CENTER IN  
NORTHERN  
TAIWAN







世界核電記事

台灣電力公司從民國四十四年開始進行核能發電的研究，現在已經有三座核能電廠，共六部機組在運轉，對我國經濟發展貢獻很大。

北部展示館設立目的在於展現電力的奧秘與效能，讓社會大眾對台灣電力公司有進一步的瞭解。同時結合北部濱海沿線風景旅遊勝地，成為一處兼具休閒與科技教育的好景點，歡迎來賓參觀與指教！



核子反應爐1/2模型

# 1F EXHIBIT



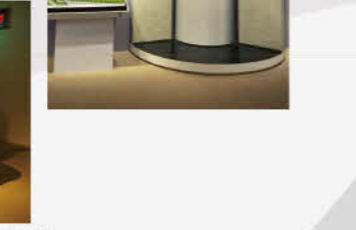
一樓展區入口長廊



燃料元件與控制棒



低放射性廢棄物的處置方式



用過燃料的處置方式

## 一樓展示區

一樓展示區包含資訊區、電從哪裡來、核能發電、核能安全防護、世界核能記事等五個展覽區。

「資訊區」內容有台電即時資訊、台電影音網及北海岸旅遊路線。「電從哪裡來」介紹世界與臺灣電力的發展與歷史。「核能發電」設置有體驗型裝置及大型光雕劇場，參觀者透過展覽操作、劇場解說，就能認識核能發電原理與核電的價值。「核能安全防護」利用體驗型裝置、影片等，介紹核能電廠的安全管理與防護機制。「世界核能記事」則介紹世界核電發展狀況、未來核能科技的發展，與核電議題的觀點。

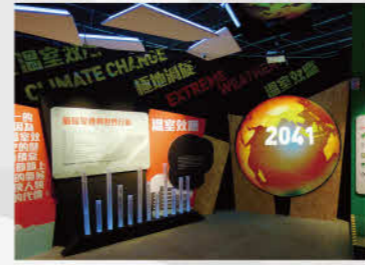


安全的管理制度



生活中的輻射

# 2F EXHIBIT



地球變火球



多元發電展區



低碳樂活展區

## 二樓展示區

二樓展示區包含多元發電、低碳樂活與互動遊戲區、電力補給站、藝術走廊等四個展覽區。

「多元發電」設置多樣模型與互動裝置，介紹風力、水力、太陽能...等再生能源的發電原理與應用。「低碳樂活」建置有大型投影、節能屋，參觀者透過解說、影片、互動體驗，可認識節能減碳的目的與方法。「電力補給站」利用寓教於樂的遊戲方式，讓參觀者在遊戲中體驗電力得來不易，以及不同發電方式的排碳與減碳效益，本區並設置身高、體重、血壓計，供參觀者檢測自己的健康指數。



藝術走廊



3D立體劇場



從休息室遠眺自然美景

北部展示館建坪900坪，庭園面積約7700坪，地處北部濱海觀光旅遊線上，背山面海，風景秀麗，交通便捷，並有寬廣的停車空間，無論硬體或軟體皆為一流之設施，來賓可藉由賞心悅目的視聽感受，輕鬆自然的進入電力世界。

### 開放時間

星期二至星期日 08:20~16:20  
星期一 / 農曆除夕、初一及初二休館

### 參觀預約

本館免費開放，歡迎自由參觀！  
預約導覽請電：(02)2498-5112~3

### 3D立體電影

播放時間：09:30 10:30 11:30 13:30 14:30 15:30  
(團體參觀可彈性調整)