



請搭乘電梯、手扶梯前往 4 樓

### 【大眾運輸】

**台鐵 新左營站**：直接出站上 4 樓

**高鐵 左營站**：出站後往高鐵轉乘通道，至 2F 台鐵大廳搭乘電梯或手扶梯上 4 樓。

**捷運紅線 R16 左營站**：往二號出口的方向出站抵達 Global Mall 後搭乘電梯或手扶梯上 4 樓。

**公車** 搭乘紅 51、紅 53、301 路，候車亭設於台鐵新左營車站北側(捷運左營站 2 號出入口附近)

### 【停車資訊】

**台、高鐵立體停車場**：

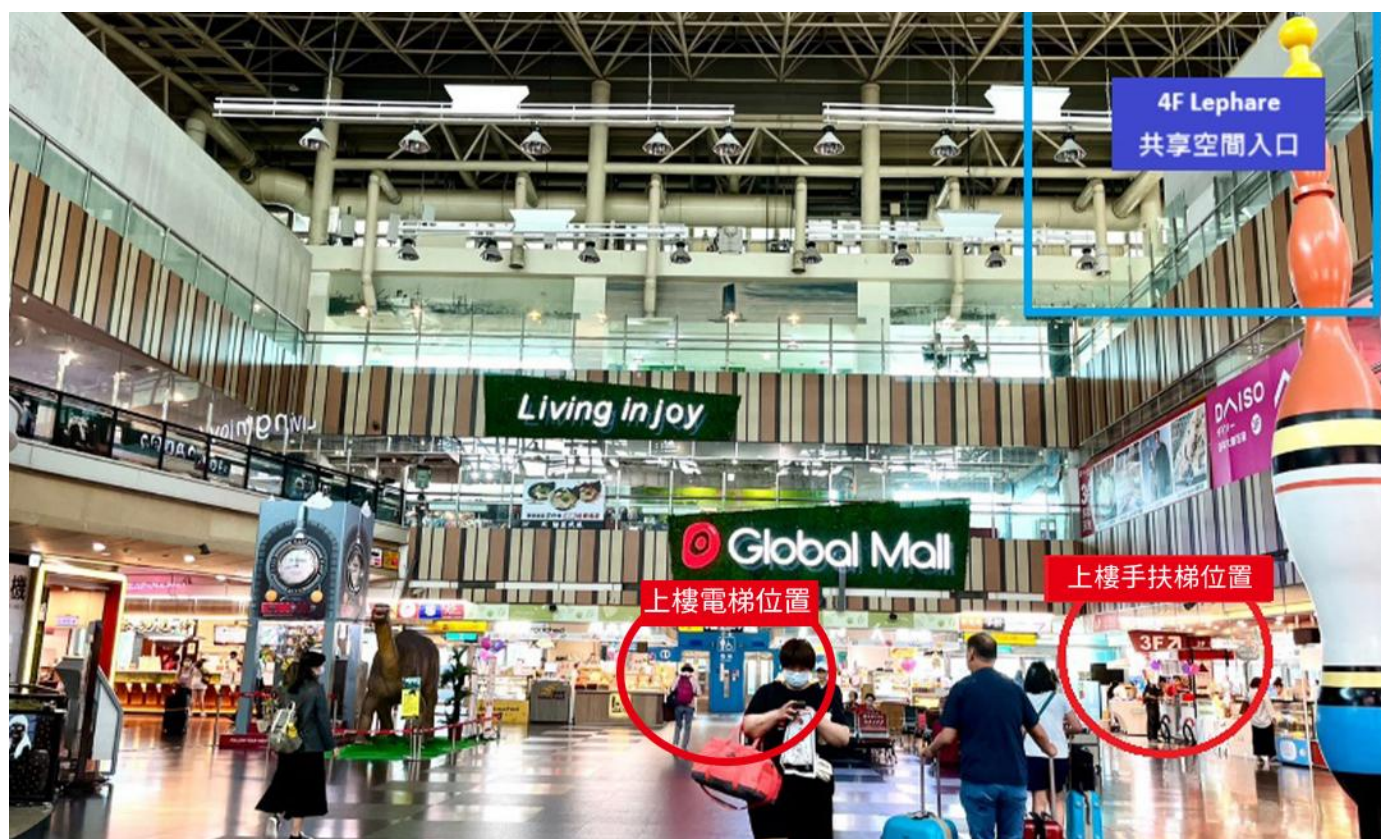
位於車站南側，共 4 層，可停放汽車 (限高 2.1 公尺)，車位共 970 格(台鐵側 470 格)

除了由台、高鐵兩側可進入外，**大中路高架橋**亦可直接由 4 樓進入立體停車場。

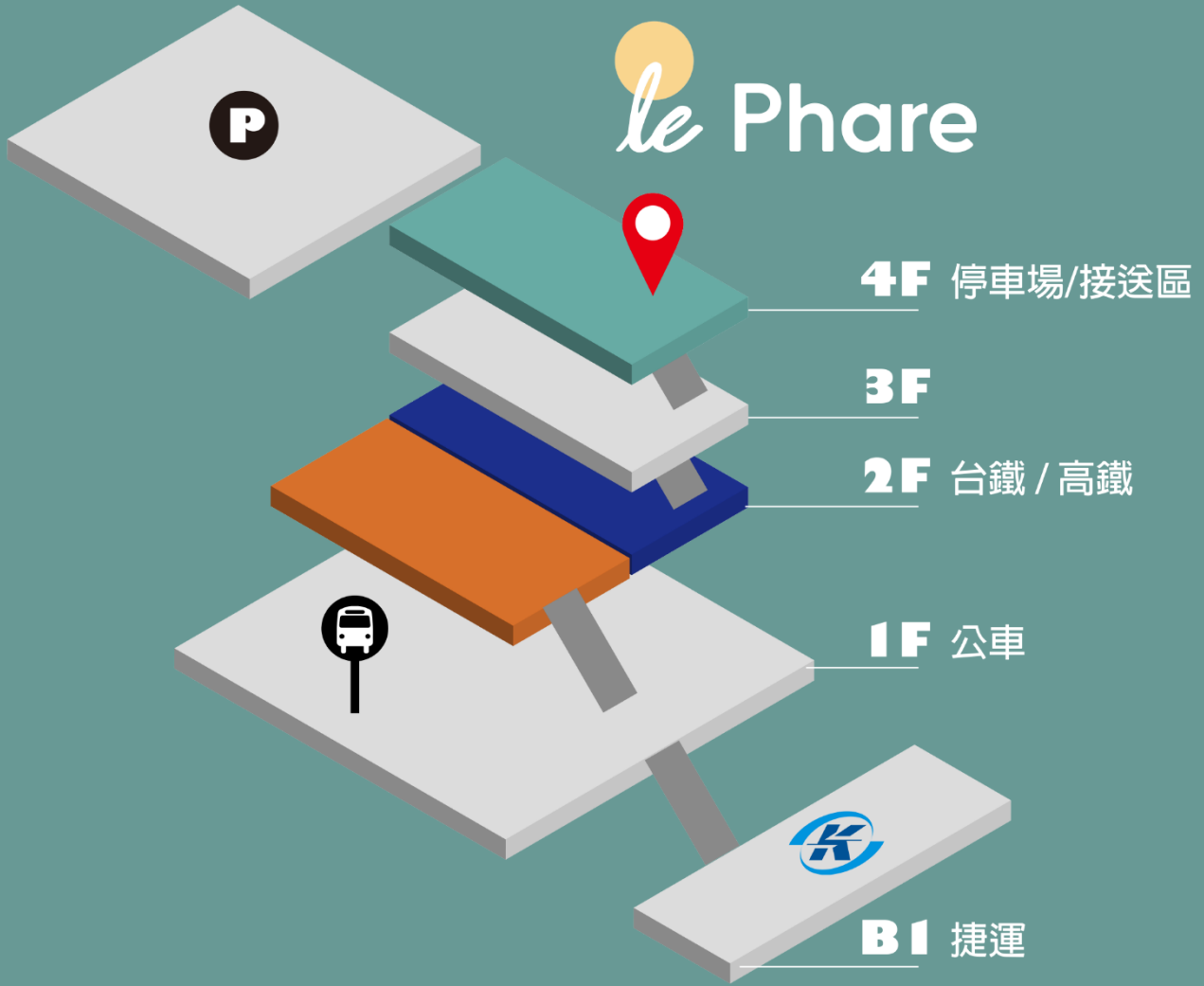
會議地點：Le Phare 共享空間(靠台鐵這邊的 4 樓)

位於”高雄新左營三鐵共構站”內，有多個商場、百貨。

(Galball Mall 環球商場、新光三越百貨、彩虹市集)



le Phare



📍 新左營站 4F

新左營站樓層圖